

# 6. VTAD Frühjahrskonferenz

Frankfurt, 20. März 2010



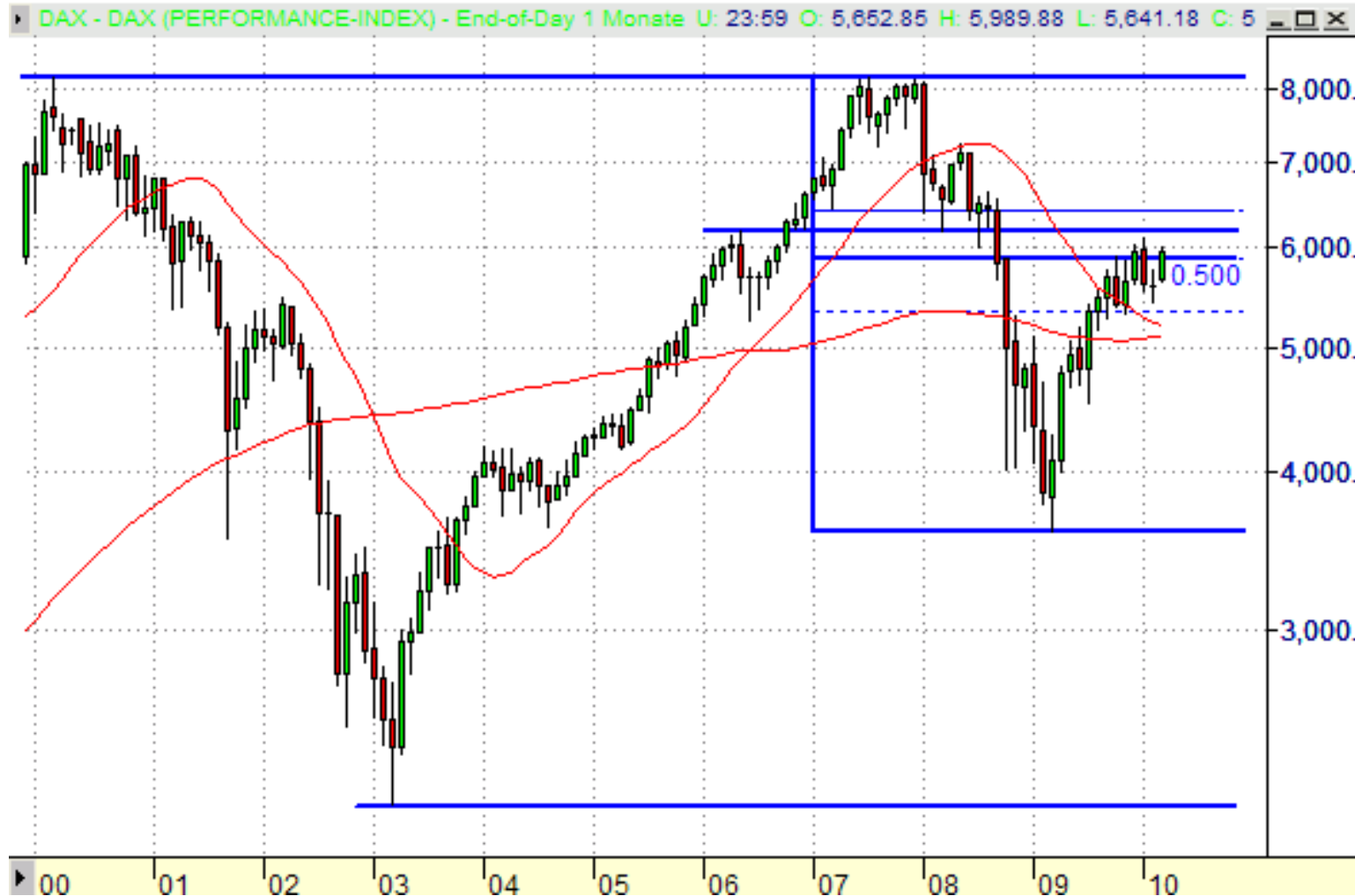
- Rüdiger Born
- Gründer u. Geschäftsführer AVANTUS Traders
- Head of Trading der BORN STAHLBERG & Partner
- bevorzugte Analyse-Methoden: Elliott Waves, Verzögerungslevel, Fibonacci, Verlaufsanalyse, Candlesticks
- Motto: Keep it simple, stupid!

6. VTAD Frühjahrskonferenz  
Frankfurt, 20. März 2010

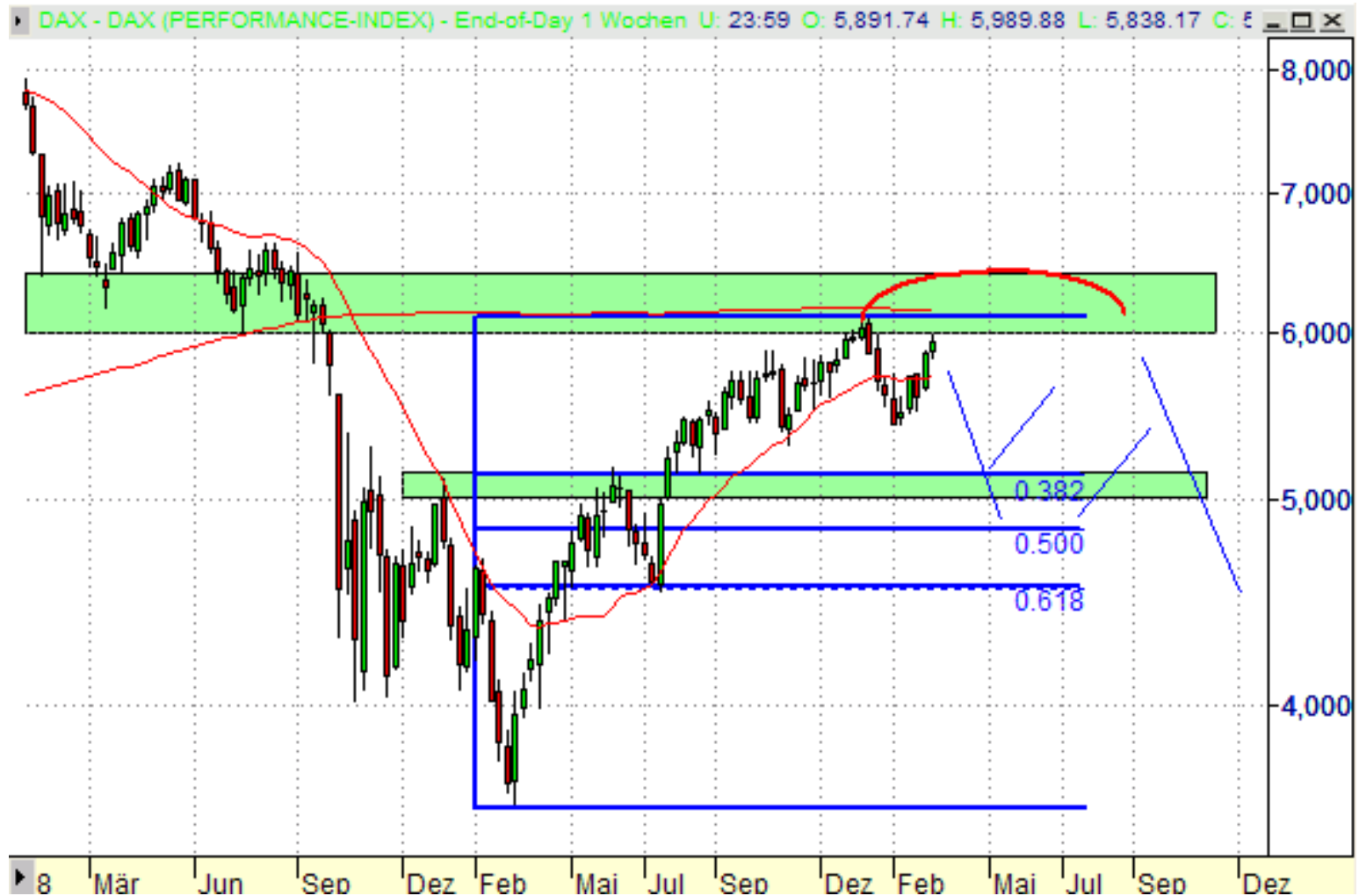
# Internationale Indizes aus Sicht des Traders

Rüdiger Born

# DAX – 10 Jahre, Monats-Chart



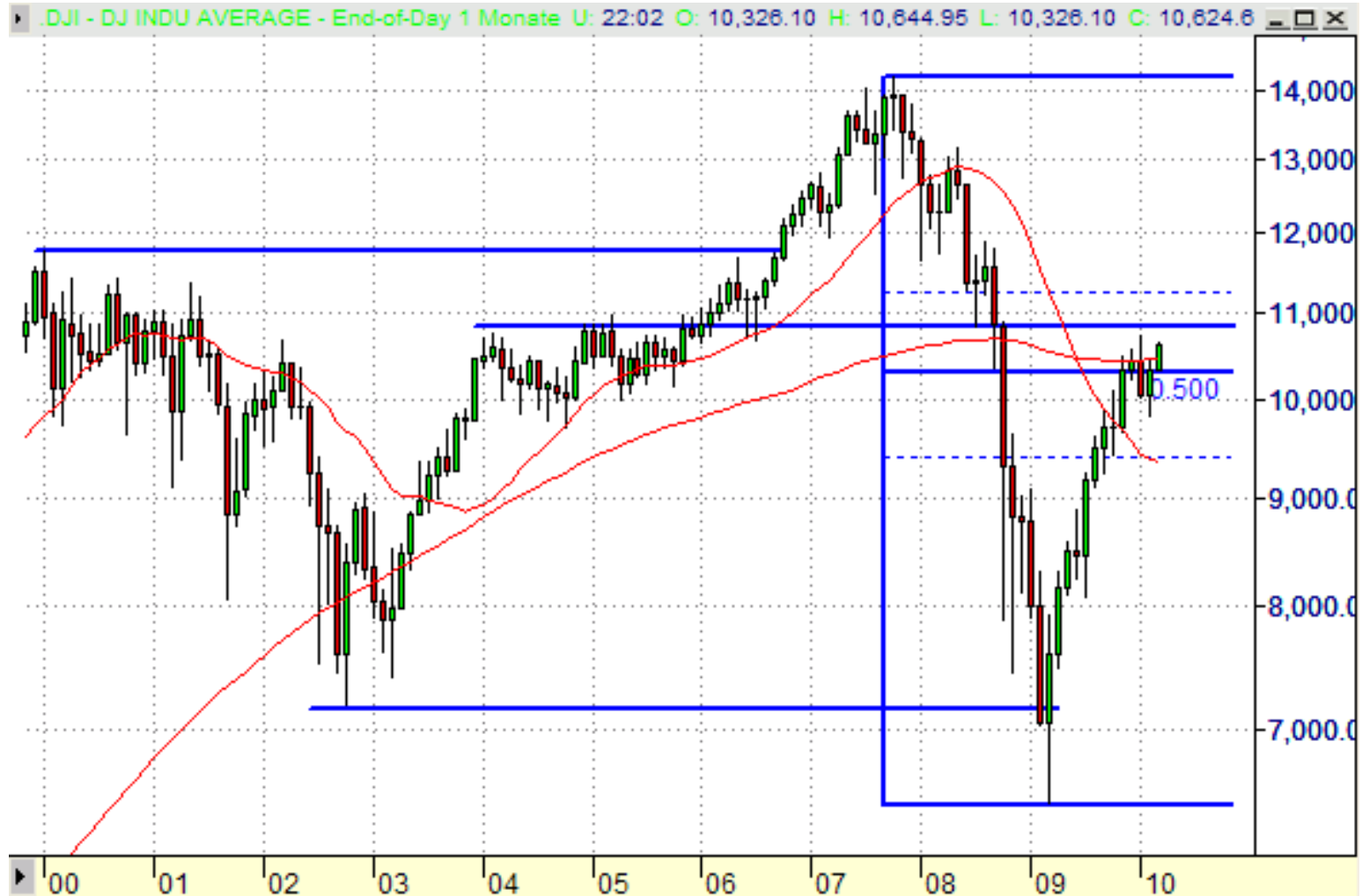
# DAX Wochen-Chart



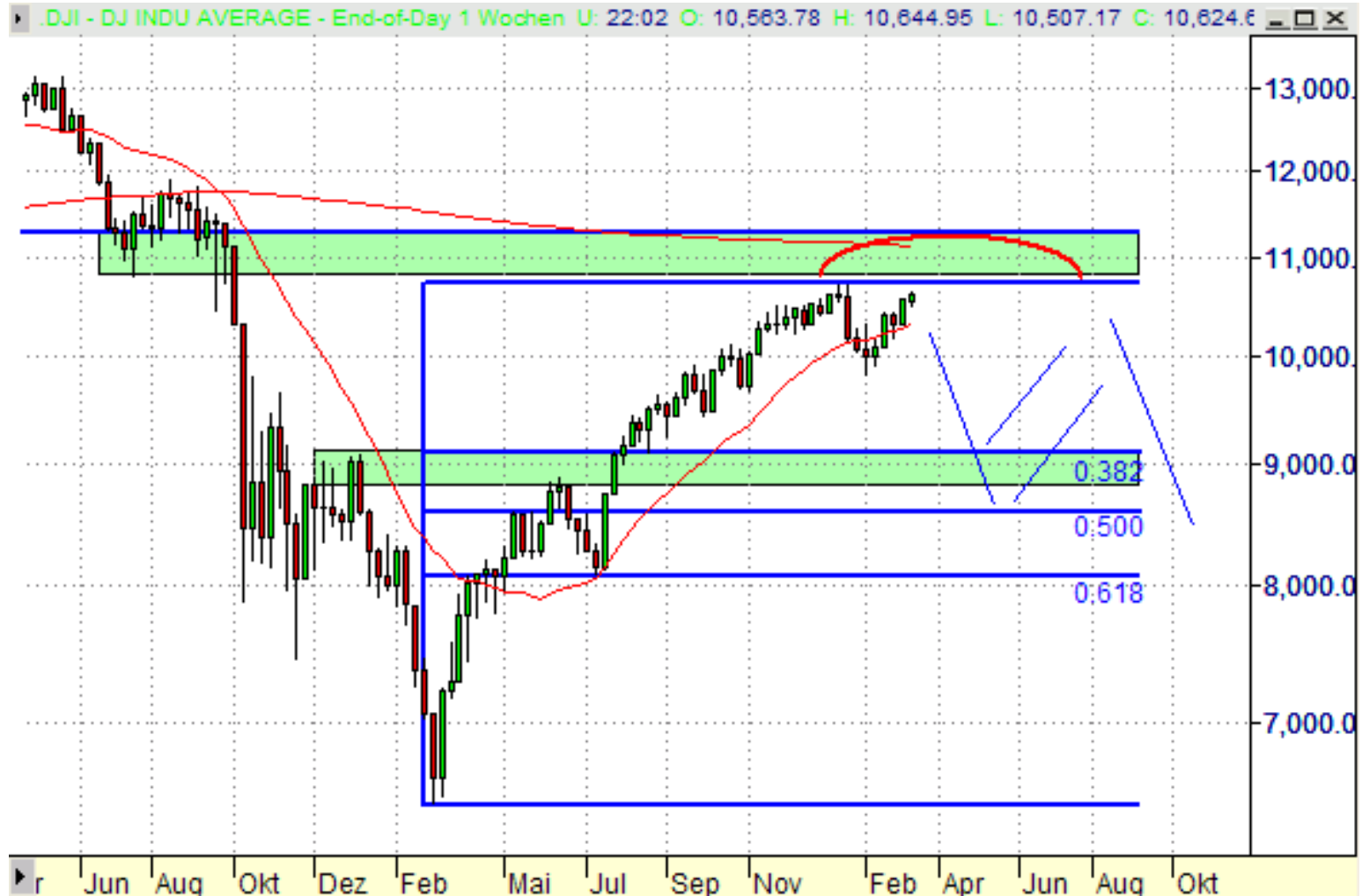
# DAX Aussicht

- Widerstandsbereich bei 6000 bis 6400 fest (günstiger Short-Entry), echter Bruch wäre klares Bullensignal
- bevorstehende Schwäche, notfalls über Umweg bis Unterstützungszone bei 5170 bis 5100 Punkten (günstiger Long-Entry)
- 50 % Retracement bei etwa 4850 Zählern vorläufig stabil (ggf. günstiger Long-Entry bzw. Stop-Level)
- Aussichten auf Monate schwach, trotz Zwischenerholungen

# Dow Jones – 10 Jahre, Monats-Chart



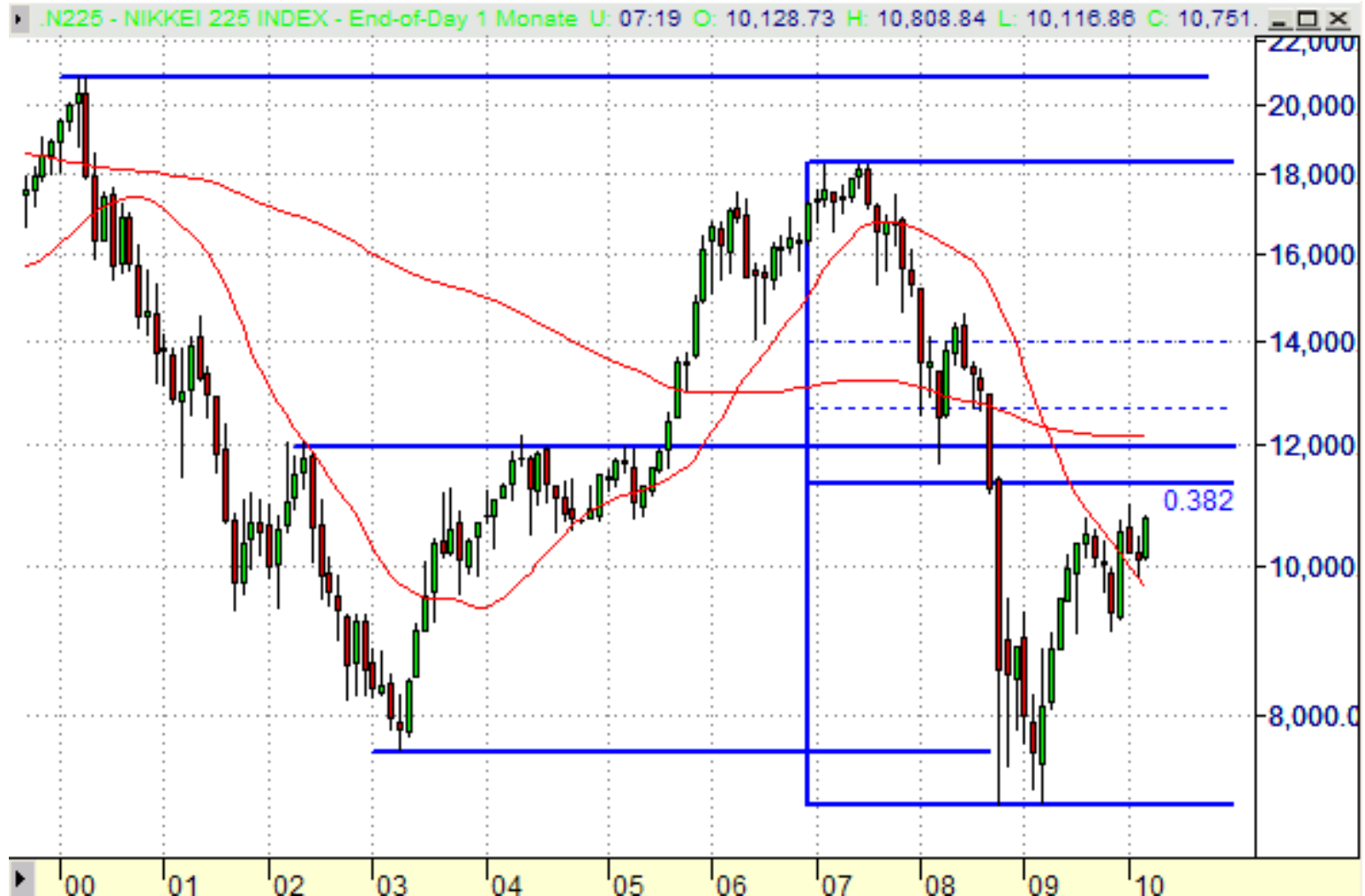
# Dow Jones Wochen-Chart



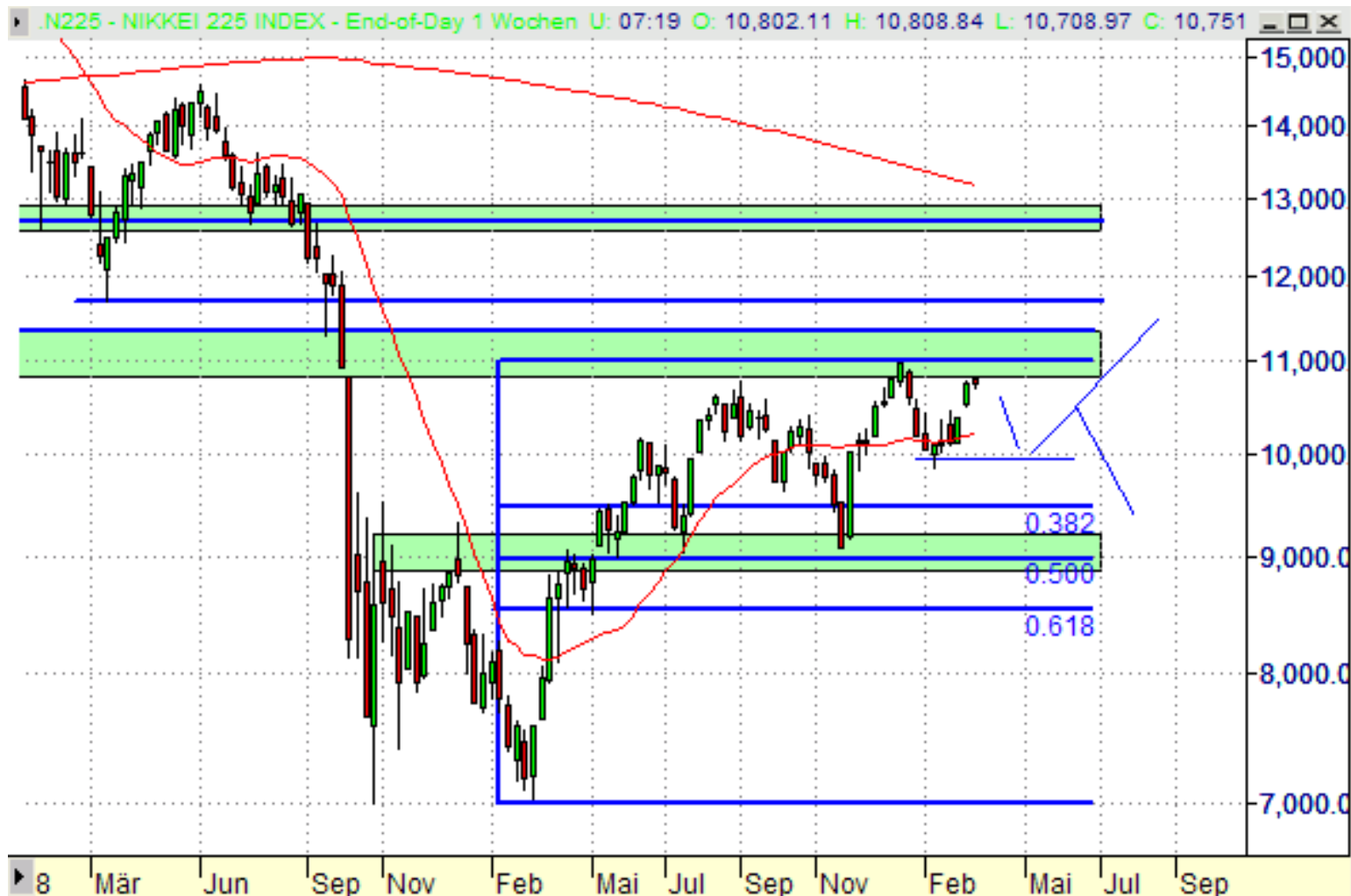
# Dow Jones Aussicht

- Widerstandsbereich bei 10700 bis 11300 fest (günstiger Short-Entry), echter Bruch wäre klares Bullensignal
- Schwäche, notfalls über Umweg bis Unterstützungszone bei 9000 bis 8800 Punkten (günstiger Long-Entry)
- 50 % Retracement bei etwa 8600 Zählern vorläufig stabil (ggf. günstiger Long-Entry bzw. Stop-Level)
- Aussichten auf Monate schwach, trotz Zwischenerholungen

# Nikkei225 – 10 Jahre, Monats-Chart



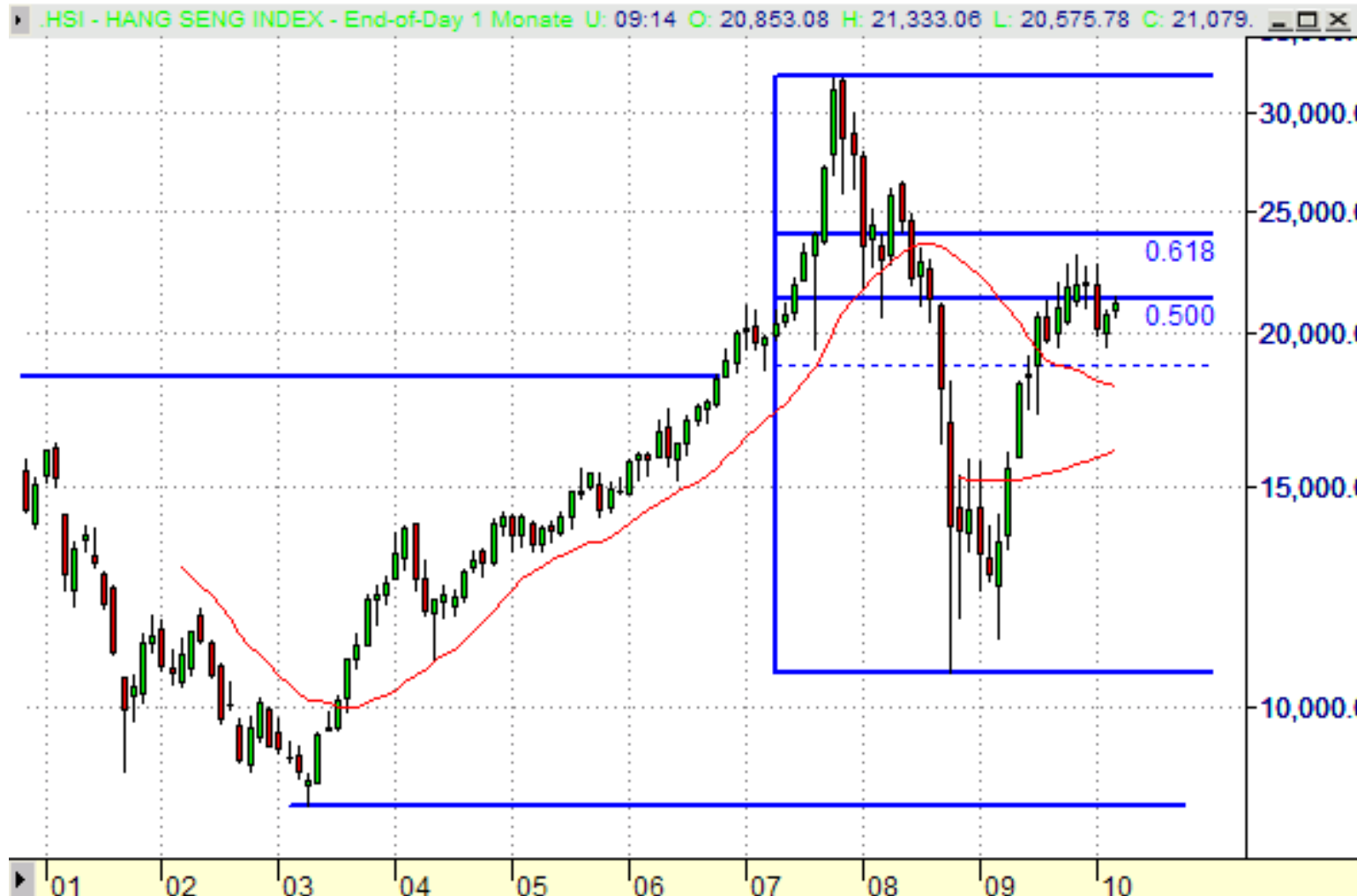
# Nikkei225 Wochen-Chart



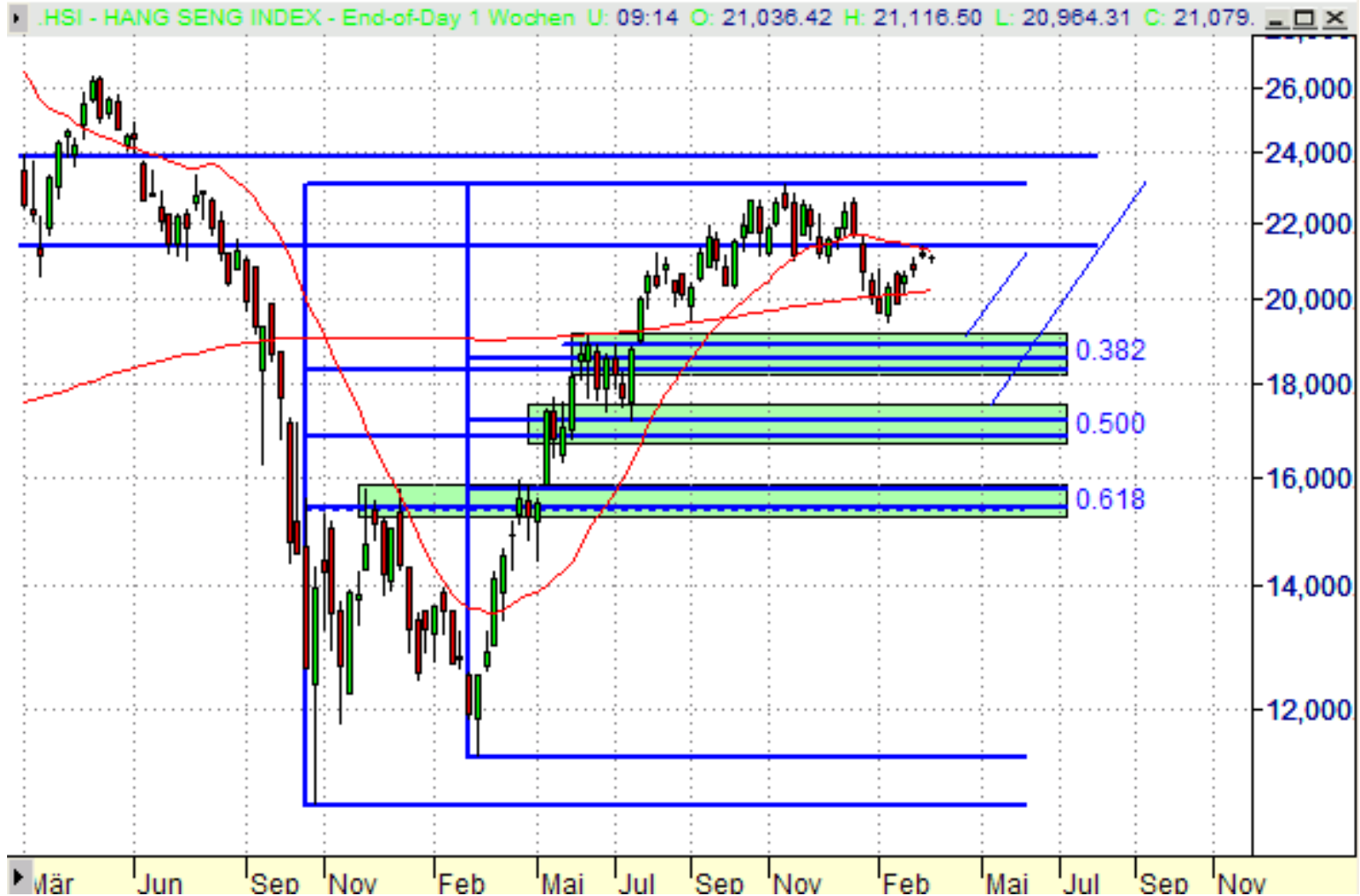
# Nikkei225 Aussicht

- Widerstandsbereich bei 10800 bis 11000 (günstiger Short-Entry), Bruch führt auf weitere Widerstandsniveaus bei 11300, 11700,...
- Schwäche bis Unterstützungszone bei 10000, nach Zwischenerholung ggf. Buch bis rund 9000 oder bis 8850 Punkten (günstiger Long-Entry)
- 61.8 % Retracement bei etwa 8530 Zählern vorläufig stabil (ggf. günstiger Long-Entry bzw. Stop-Level bei ca. 8475)
- Aussichten auf Monate zunächst schwach mit Aussicht auf Trading-Range

# Hang Seng – 10 Jahre, Monats-Chart



# Hang Seng Wochen-Chart



# Hang Seng Aussicht

- kleiner Widerstand bei 21200, später unkonkreter, recht offener Widerstandsbereich bei 22700 bis 24000, Ausbruch bestätigt bullisches Sentiment
- Schwäche führt auf dichte Unterstützungsniveaus bei 19000 bis 18200 Punkten (vorläufiger günstiger Long-Entry)
- Unterstützung im Bereich des 50 % Retracement bei etwa 17500 bis 16700 (ggf. günstiger Long-Entry bzw. Stop-Level unterhalb)
- Aussichten auf Monate nach unten begrenzt, Fortsetzung nach oben realistisch

# Zusammenfassung

- grundsätzlich nächste Wochen mit Näherung an deutliche Widerstände, böten günstige Short-Entries
- letzte Hochs dürfen noch mal getestet bzw. leicht erweitert werden, Bruch der Widerstände wäre deutliches Bullensignal
- nächste Monate im Wesentlichen schwach, teilweise mit Erholungen in der Trading-Range
- bei Erreichen der nächsten wichtigen Support-Marken günstige Long-Entries für Rallies

## 6. VTAD Frühjahrskonferenz Frankfurt, 20. März 2010

- **AVANTUS Traders**  
Beratung, Seminare, Coachings, tägl. Trading-Newsletter  
[www.avantus-traders.com](http://www.avantus-traders.com)
- **BORN STAHLBERG & Partner**  
Vermögensverwaltung, Managed-Accounts  
[www.bsup.ch](http://www.bsup.ch)
- Fragen oder Anregungen: [born@avantus.de](mailto:born@avantus.de)