

# TORERO TRADERS SCHOOL

GET READY FOR THE BULL

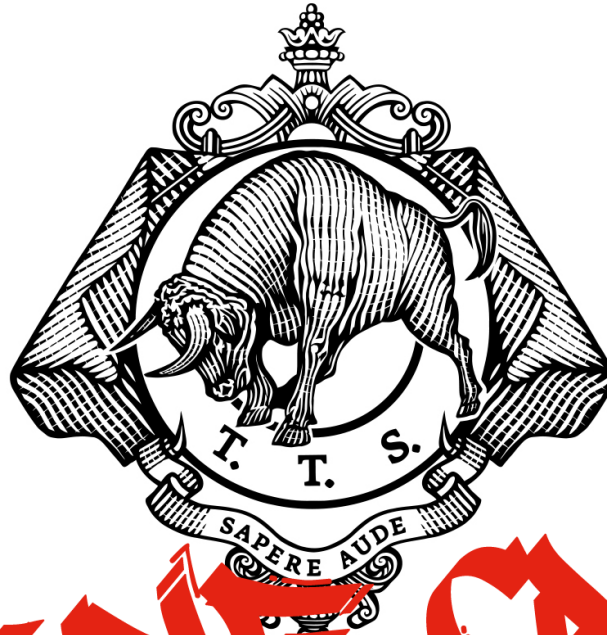


## DIE EXPANDER-STRATEGIE

MIT BOLLINGER-BÄNDERN UND CANDLESTICK-SIGNALEN ZUM TRADING-ERFOLG

**»WENN ES UM DEIN GELD GEHT,  
DANN VERTRAUE NUR EINER  
EINZIGEN PERSON:  
DIR SELBST.«**

**— Tom und David Gardner —  
The Motley Fool**



**ONLINE CAMPUS**

**TORERO TRADERS SCHOOL**

**GET READY FOR THE BULL**

Wieland Arlt

Risiko  
Management

# RISIKO- UND MONEY- MANAGEMENT

Wie Sie Ihre Trading-Ergebnisse dauerhaft  
und nachhaltig verbessern

simplified

FBV

# 55 Gründe Trader zu werden

Warum Trader der beste  
Beruf der Welt ist und wie  
Sie es auch sein können

FBV

Wieland Arlt

# HAFTUNGSAUSSCHLUSS

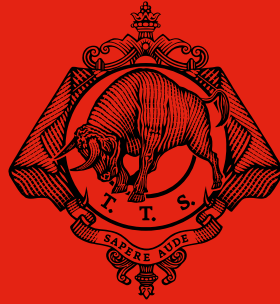
---



Das Handeln von Wertpapieren oder Derivaten ist mit hohen Verlustrisiken verbunden, die über den jeweils eingesetzten Betrag deutlich hinausgehen können. Dieses gilt insbesondere für den Handel mit gehebelten Produkten und auf Margin. Anlageerfolge in der Vergangenheit sind keine Garantie für Anlageerfolge in der Zukunft.

Die von der Torero Traders School („TTS“) im Rahmen des Kursangebots vorgestellten Analysen, Marktkommentare, Meinungen und durchgeführten Transaktionen sind keine Beratung oder Wertpapierdienstleistung im Sinne des Wertpapierhandelsgesetzes und stellen kein Angebot und keine Aufforderung zum Kauf, Halten oder Verkauf von Wertpapieren, CFDs oder Derivaten dar. Sie sind lediglich Lehrmaterial und dienen ausschließlich der Vermittlung der jeweiligen Inhalte des Kursangebots.

Die Torero Traders School übernimmt deshalb keine Haftung für vorgestellte Meinungen, Analysen, Strategien oder andere Informationen. Besucher der Webseite und Teilnehmer des Kursangebots von TTS, die aufgrund der veröffentlichten Inhalte Anlageentscheidungen treffen und/ oder Transaktionen durchführen, handeln in vollem Umfang auf eigene Gefahr und auf eigenes Risiko.



# AGENDA

— Get ready for the bull. —

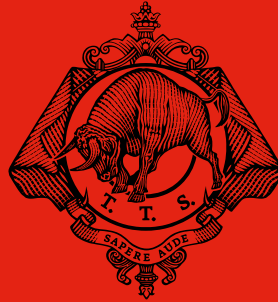
# DIE EXPANDER-STRATEGIE

---



## AGENDA

- » Die Idee der Expander-Strategie
- » Worauf basiert die Expander-Strategie? - »Bollinger-Bänder«
- » Worauf basiert die Expander-Strategie? - »Candlesticks«
- » Die Expander-Strategie im Detail
- » Fazit
- » Die Expander-Strategie im Nano Trader



# KAPITEL NO. 1

## DIE IDEE EXPANDER-STRATEGIE

— Get ready for the bull. —



# DIE IDEE EXPANDER-STRATEGIE

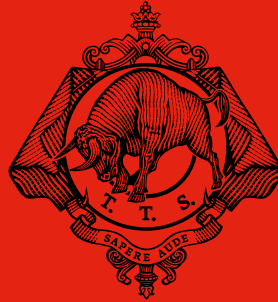
---



- » In der Dow-Theorie werden die Trendzustände der Finanzmärkte anschaulich beschrieben. Dabei gilt, dass im Anschluss an eine Bewegung in Trendrichtung eine korrigierende Bewegung entgegen der vorhergehenden Bewegung erfolgt, die wiederum von einer Impulsbewegung in Richtung der ursprünglichen Trendbewegung abgelöst wird
- » Diese Beobachtung gilt sowohl für steigende als auch für fallende Märkte
- » Gleichzeitig gibt es einen weiteren Trendzustand im Rahmen der Preisbildung – den Seitwärtstrend
- » Die Herausforderung für Händler liegt regelmäßig darin, die Trendphasen rechtzeitig zu identifizieren und mit einer entsprechenden Strategie darauf zu reagieren

**»KANN ES EINE STRATEGIE GEBEN,  
DIE FÜR SEITWÄRTSMÄRKTE  
EBENSO GEEIGNET IST, WIE FÜR  
MARKTKORREKTUREN UND  
TRENDFORTSETZUNGEN?«**

**- Torero Traders School -**



# KAPITEL NO. 2

**WORAUF BASIERT DIE EXPANDER-STRATEGIE?  
»BOLLINGER-BÄNDER«**

— Get ready for the bull. —

**»BOLLINGER-BÄNDER SIND KANALLINIEN, DIE IN UND UM DIE PREISSTRUKTUR IN EINEM CHART GEZEICHNET WERDEN. IHRE ABSICHT IST ES, DIE RELATIVEN DEFINITIONEN VON HOCH- UND TIEFPUNKTEN FESTZULEGEN; KURSE IN DER NÄHE DES OBEREN BANDES SIND HOCH UND KURSE IN DER NÄHE DES UNTERES BANDES SIND TIEF.«**

*- John Bollinger -*

# WAS SIND BOLLINGER-BÄNDER?

---



- » Bollinger-Bänder wurden von JOHN BOLLINGER 1983 entwickelt
- » In der Ursprungsversion werden Bollinger-Bänder in Tagescharts mit einer einfachen 20-Tage-Kalkulationsbasis und zwei Standardabweichungen verwendet
- » Tatsächlich können Bollinger-Bänder auf allen Märkten und in allen Zeitfenstern angewendet werden
- » Sie sind damit sowohl für Positions-Trader als auch für Intraday-Trader einsetzbar
- » Die Standardeinstellung von Bollinger-Bändern basiert auf einem gleitenden Durchschnitt 20 und jeweils 2 Standardabweichungen nach oben und unten davon

# WAS SIND BOLLINGER-BÄNDER?

---



- » In Studien wurde festgestellt, dass der 20-Tage-Durchschnitt ein guter Ausgangspunkt für die meisten finanziellen Berechnungen darstellt
- » Die Standardabweichung von  $\pm 2$  bietet ebenfalls einen guten Ansatzpunkt für weitere Berechnungen
- » Die Einstellungen benötigen in der heutigen Marktumgebung nach Bollinger wenige bis keine Variationen. Im Zeitverlauf haben sich die Standardeinstellungen als durchgehend wirksam erwiesen
- » Sollen die Einstellungen dennoch verändert werden, dann ist es wichtig, die Bandbreite bei einer Verkürzung des Berechnungszeitraumes zu reduzieren und bei einer Verlängerung der Bandbreite zu erhöhen

**»BEI 20 ZEITEINHEITEN UND EINER  
STANDARDABWEICHUNG VON 2 WERDEN  
IN DEN MEISTEN MÄRKTEN ZWISCHEN 88  
UND 89 PROZENT DER KURSE VON DEN  
BÄNDERN UMSCHLOSSEN.«**

*- John Bollinger -*

# WAS SIND BOLLINGER-BÄNDER?

---



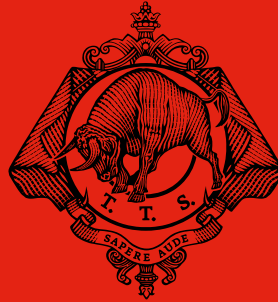
- » Die Bollinger-Bänder sollen Tradern Informationen über den mittelfristigen Trend und die Volatilität eines Wertes geben
- » Bollinger-Bänder helfen Trading-Gelegenheiten mit gutem Chance-Risiko-Profil zu identifizieren
- » Anhand der Position der Schlusskurse einer Zeiteinheit im Verhältnis zu den Bollinger-Bändern ergeben sich interessante Rückschlüsse auf mögliche Umkehrpunkte einer Bewegung
- » Dadurch ergeben sich für Trader gute Ansatzpunkte, um früh an einer Trendbewegung zu partizipieren



# WAS SIND BOLLINGER-BÄNDER?



*Germany 30, CFD, 60-Minutenchart-Darstellung, Quelle: NanoTrader*



# KAPITEL NO. 3

**WORAUF BASIERT DIE EXPANDER-STRATEGIE?  
»UMKEHR-SIGNALE MIT HAMMER UND SHOOTING-STAR«**

— Get ready for the bull. —

**»KEINE ANDERE CHARTMETHODE KANN  
ES MIT DEN KERZEN AUFNEHMEN, WENN  
ES UM DIE GESUNDHEITSDIAGNOSE  
IM MARKT GEHT.«**

— Steve Nison —

# CANDLESTICKS-UMKEHRSIGNALE

---



- » Bei der Interpretation der Candlesticks kommt es darauf an zu verstehen, was die oberen und unteren Schatten bedeuten und welche Aussage der Kerzenkörper hat
- » Die Betrachtung der Schatten im Zusammenhang mit dem Kerzenkörper gibt Tradern einen tiefen Einblick in die Geschehnisse während des betrachteten Zeitraumes im Markt
- » Zusätzlich geben Candlesticks auch einen Einblick in die Emotionen der handelnden Akteure
- » Trader bekommen so *Aufschluss* darüber, wieviel Kauf- oder Verkaufsbereitschaft im Markt vorhanden ist und können so auf die nächste Bewegung im Markt schließen

# CANDLESTICKS-UMKEHRSIGNALE

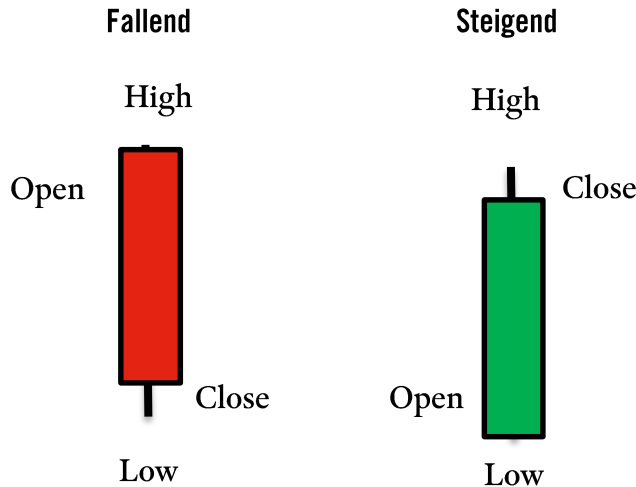
---



- » Ein langer Kerzenkörper mit kleinen oder keinen Schatten, lässt darauf schließen, dass eine Seite klar dominiert und als eindeutiger Gewinner aus der betrachteten Zeiteinheit herausgeht
- » Im Falle einer grünen Kerze also die Käufer, im Falle einer roten Kerze die Verkäufer
- » Als Interpretation lässt sich daraus schließen, dass die folgende Kerze zumindest einen Anschluss an die vorherige Bewegung anbietet. Je nach Kraft der Bewegung kann es zu einer Ausweitung des weiteren Trendverlaufs kommen

# CANDLESTICKS-UMKEHRSIGNALE

---



*Candlesticks lesen*

Allein aus der Gestaltung der Kerzen lassen sich Informationen darüber ablesen, was sich während des betrachteten Zeitraumes zwischen Käufern und Verkäufern abgespielt hat

Hat die Kerze einen großen Körper und nur einen kurzen oder keinen Schatten, spricht das eine deutliche Sprache über die Kräfteverhältnisse

Je länger der Kerzenkörper ist, desto stärker ist der Einfluss der dominierenden Seite

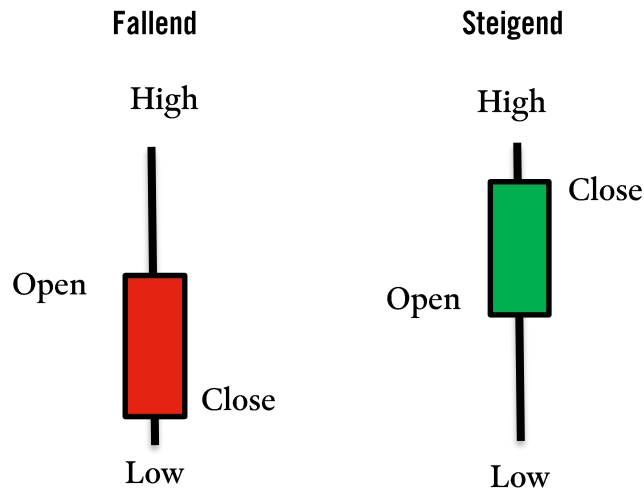
# CANDLESTICKS-UMKEHRSIGNALE

---



- » Je kleiner der Kerzenkörper ist, desto deutlicher ist die Unsicherheit im Markt bezüglich der weiteren Trendrichtung
- » Wird das Tauziehen zwischen Käufer und Verkäufer intensiver, werden die Ausschläge größer: Beide Seiten handeln nach Kräften, keine Seite will nachgeben
- » Das zeigt sich in längeren oberen **und** unteren Schatten sowie der Länge des Kerzenkörpers
- » Je nachdem, wieweit der Eröffnungskurs vom Schlusskurs entfernt ist und in welchem Verhältnis der Hoch- und der Tiefpunkt dazu steht, zeigt das deutlich, wie die Kräfteverhältnisse sind und wer an Kraft gewinnt oder verliert

# CANDLESTICKS-UMKEHRSIGNALE



*Candlesticks lesen*

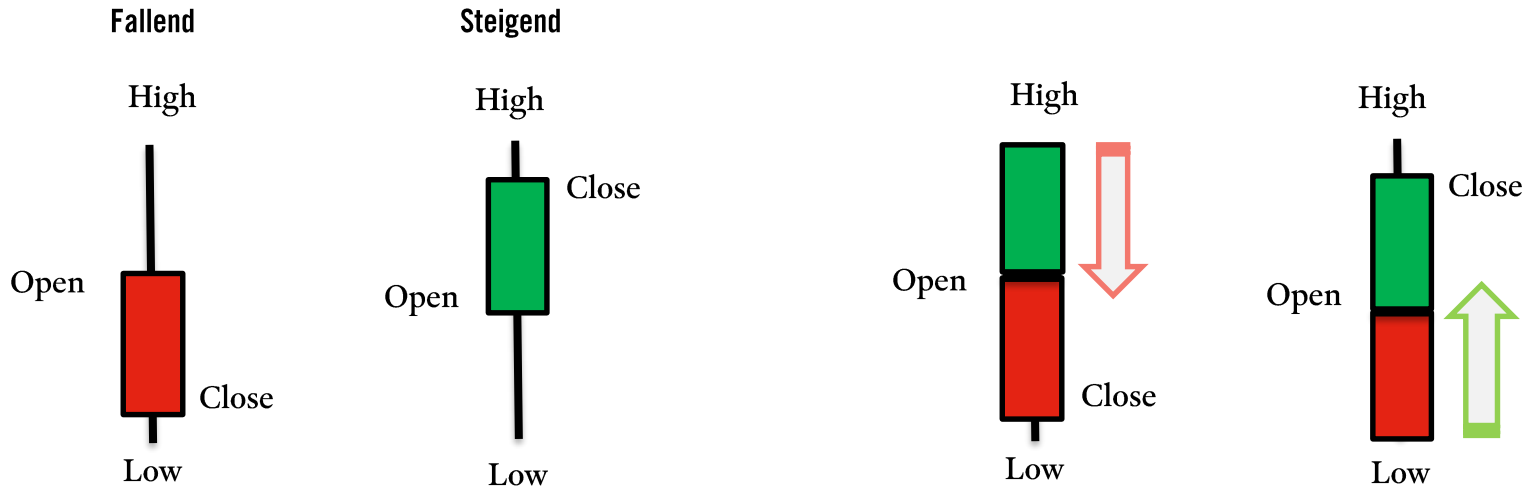
Je länger der Schatten ist, desto stärker hat die Gegenseite an Einfluss gewonnen

Hat eine grüne Kerze einen langen unteren Schatten, dann bedeutet das, dass die Verkäufer den Kurs bis auf ein Tief gedrückt haben, an dem wieder Nachfrage aufkam

Hat eine rote Kerze einen langen oberen Schatten, dann heißt das, dass die Käufer den Kurs schon auf ein Hoch gekauft hatten, die Verkäufer letztlich aber doch stärker waren



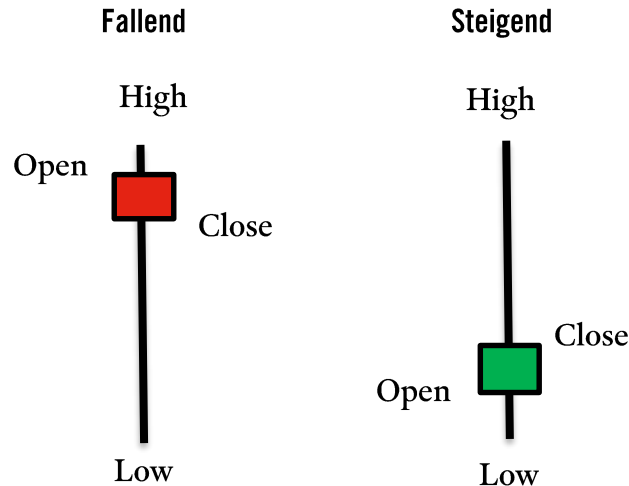
# CANDLESTICKS-UMKEHRSIGNALE



*Candlesticks lesen*

# CANDLESTICKS-UMKEHRSIGNALE

---



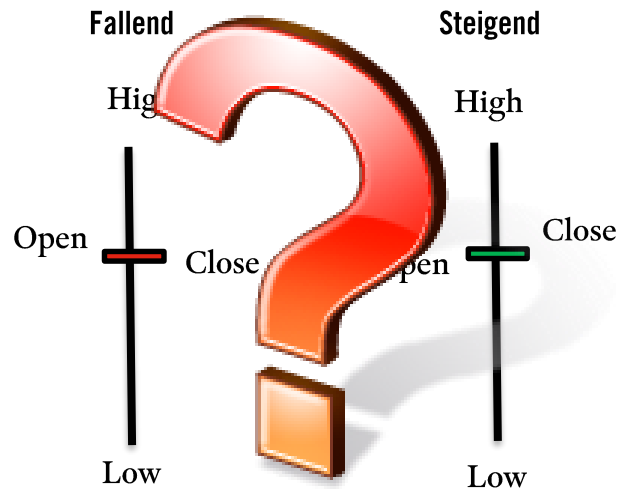
*Candlesticks lesen*

Candlesticks geben einen guten Eindruck darüber, wie es um das Kräfteverhältnis von Käufern und Verkäufern steht

Ist es den Käufern nicht gelungen in einer Zeiteinheit den Kurs auf einem relevanten Hoch zu halten, sondern konnten gerade einmal in Nähe der Eröffnung schließen, dann spricht das eine deutliche Sprache, wer langsam die Oberhand gewinnt

# CANDLESTICKS-UMKEHRSIGNALE

---



*Candlesticks lesen*

Das Tauziehen zwischen Käufern und Verkäufern kann soweit gehen, dass am Ende fast schon ein Unentschieden zu beobachten ist

Nach einem Hochpunkt und einem Tiefpunkt liegen Eröffnung- und Schlusskurs so nah beieinander, dass keine der beiden Seiten einen Sieg davon getragen hat

Es herrscht eine Pattsituation, die sich in die eine oder andere Richtung auflösen wird

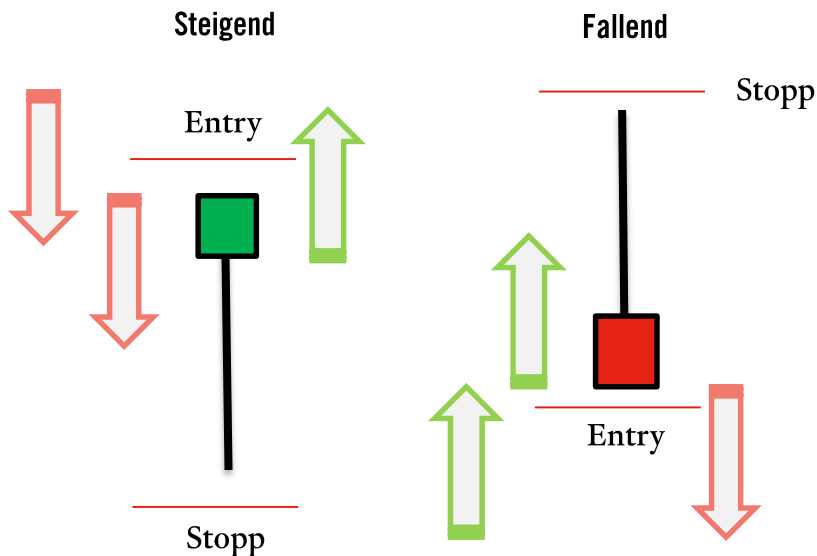
# CANDLESTICKS-UMKEHRSIGNALE

---



- » Im Rahmen dieser Systematik gibt es zwei sehr aussagekräftige Kerzen, die eine Trendwende bzw. Korrektur mit einer hohen Eintrittswahrscheinlichkeit ankündigen
- » Mit den beiden Kerzen »HAMMER« und »SHOOTING STAR« gibt es zwei wichtige und verlässliche Kerzen, die es Tradern erlauben, einen frühen Einstieg in eine beginnende Bewegung zu finden oder ihre Position gegebenenfalls zu einem guten Zeitpunkt aufzulösen
- » Der Hammer und Shooting Star haben eine Eintrittswahrscheinlichkeit von rund 60%

# CANDLESTICKS-UMKEHRSIGNALE



*Hammer und Shooting Star*

»HAMMER« und »SHOOTING STAR« zählen zu den bekanntesten Trendwendeindikatoren, die die Candlesticks vorweisen. In ihrer Aussagekraft sind sie eindeutig und treten regelmäßig im Kerzenchart auf

Grundvoraussetzung für die Gültigkeit eines Hammers oder Shooting Stars ist das Vorhandensein eines Trends. Innerhalb einer Seitwärtsbewegung haben beide keine relevante Aussagekraft

# CANDLESTICKS-UMKEHRSIGNALE



*Hammer*



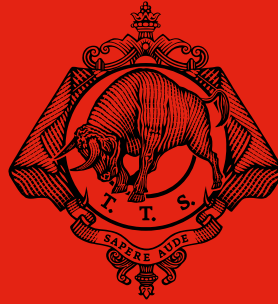
*Shooting Star*

# CANDLESTICKS-UMKEHRSIGNALE

---



- » Neben Hammer und Shooting-Star gibt es noch weitere Umkehrformationen in der Candlestick-Lehre. Die bekanntesten sind:
  - › Dark Cloud Cover/ Piercing Pattern
  - › Engulfing-Pattern
  - › Evening/ Morning Star
  - › Dragonfly/ Gravestone Doji
  
- » Diese Umkehrformationen bieten gleichfalls eine hohe Eintrittswahrscheinlichkeit für eine gewinnbringende Positionierung und sind ein weiterer Bestandteil der Expander-Strategie



# KAPITEL NO. 4

## DIE EXPANDER-STRATEGIE IM DETAIL

— Get ready for the bull. —



**»DIE BERÜHRUNG EINES BANDES FÜR  
SICH ALLEIN IST NIEMALS EIN SIGNAL.«**

*- John Bollinger -*

# DIE EXPANDER-STRATEGIE

---



- » Im Zusammenspiel mit Candlesticksignalen können uns die Bollinger-Bänder interessante Erkenntnisse liefern
- » So sind die klassischen Umkehrkerzen »Hammer und Shooting Star« im Bereich der Bollinger-Bänder gute Signalgeber für eine mögliche Trendumkehr
- » Aber auch komplexere Umkehrformationen liefern in der Kombination mit Bollinger-Bändern aussagekräftige Ergebnisse
- » Dieses gilt insbesondere, wenn sich diese Kerzen außerhalb der Bandbreite bilden, da hier die Wahrscheinlichkeit einer Kursreaktion nochmals höher ist

# DIE EXPANDER-STRATEGIE

---



- » Die Expander-Strategie kombiniert in diesem Sinne die hohe Reaktionswahrscheinlichkeit außerhalb der Bänder liegender Kurse mit den bereits eingetretenen Kursreaktionen und den darauf beruhenden Eintrittswahrscheinlichkeiten der Candlesticks
- » Damit lässt sich eine kraftvolle Strategie herausarbeiten, die sowohl für Trendfolger als auch Countertrend-Trader gewinnbringende Signale herausarbeiten kann
- » Gleichzeitig ist die Expander-Strategie für die Bewegungen innerhalb einer Trading-Range geeignet
- » Aber: obwohl die Eintrittswahrscheinlichkeiten hoch sind, muss das Signal immer durch den Markt bestätigt werden, um einen Einstieg zu rechtfertigen

# DIE EXPANDER-STRATEGIE



*Germany 30, CFD, 5-Minutenchart-Darstellung, Quelle: NanoTrader*



Germany 30, CFD, Tageschart-Darstellung, Quelle: NanoTrader

# DIE EXPANDER-STRATEGIE



*Germany 30, CFD, 15-Minutenchart-Darstellung, Quelle: NanoTrader*

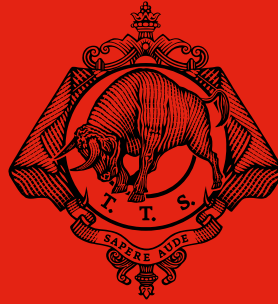
# DIE EXPANDER-STRATEGIE

---



- » Die Eintrittswahrscheinlichkeit einer erfolgreichen Positionierung erhöht sich noch einmal zusätzlich, wenn die Signale in Kombination mit:
  - › Unterstützungen und Widerständen
  - › Trendlinien und -kanälen
  - › Umkehrformationen der klassischen Charttechnik
  - › Fibonacci-Retracements
  - › Indikatoren und Oszillatoren

angezeigt werden!



# **KAPITEL NO. 4**

## **DIE EXPANDER STRATEGIE IM DETAIL**

— Get ready for the bull. —



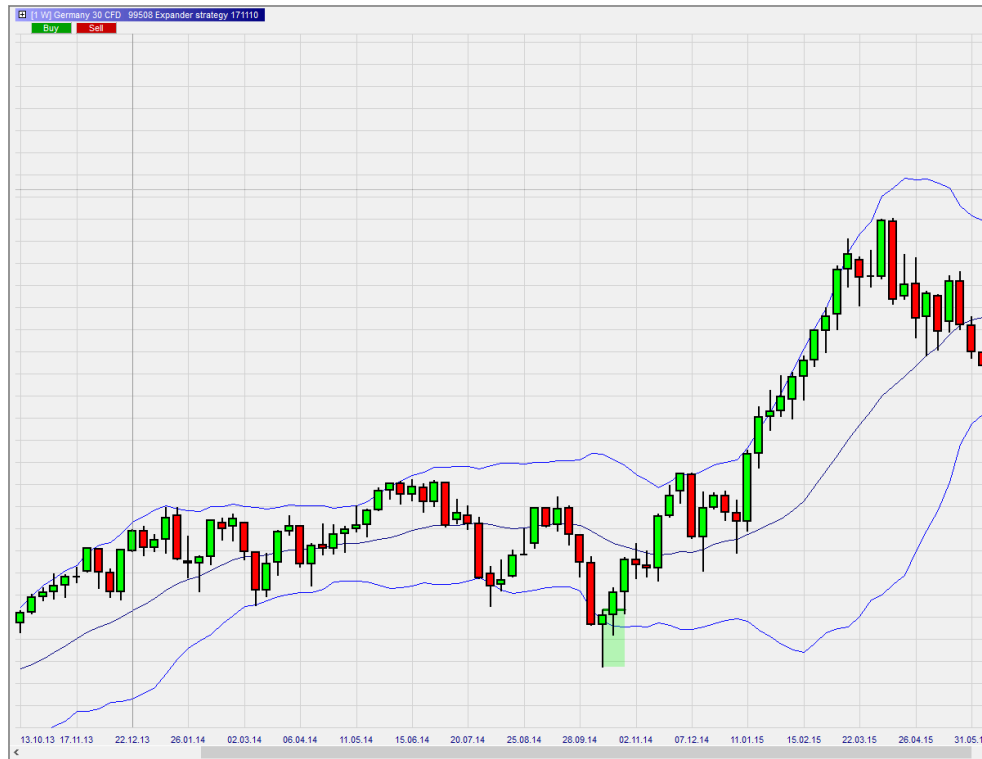
# DIE EXPANDER-STRATEGIE

---



- » Voraussetzung für einen Long-Trade:
  - › Der Markt befindet sich in einem Abwärtstrend
  - › Ein neues Tief wird außerhalb des Bandes markiert
  
- » Signal, Stop-Loss und Trading-Ziel
  - › Der Kurs steigt vom Tief an und bildet einen Hammer, Morning-Star oder Piercing-Pattern aus
  - › Einstieg per Stop-Buy über dem Hoch der Signalgebenden Kerze(nformation)
  - › Der Stop-Loss wird unterhalb des letzten Tiefs gelegt
  - › Ziel ist 1. das mittlere Bollinger-Band
  - › Ziel ist 2. das gegenüberliegende Bollinger-Band

# DIE EXPANDER-STRATEGIE



*Germany 30, CFD, Wochenchart-Darstellung, Quelle: NanoTrader*

# DIE EXPANDER-STRATEGIE



*Germany 30, CFD, Wochenchart-Darstellung, Quelle: NanoTrader*

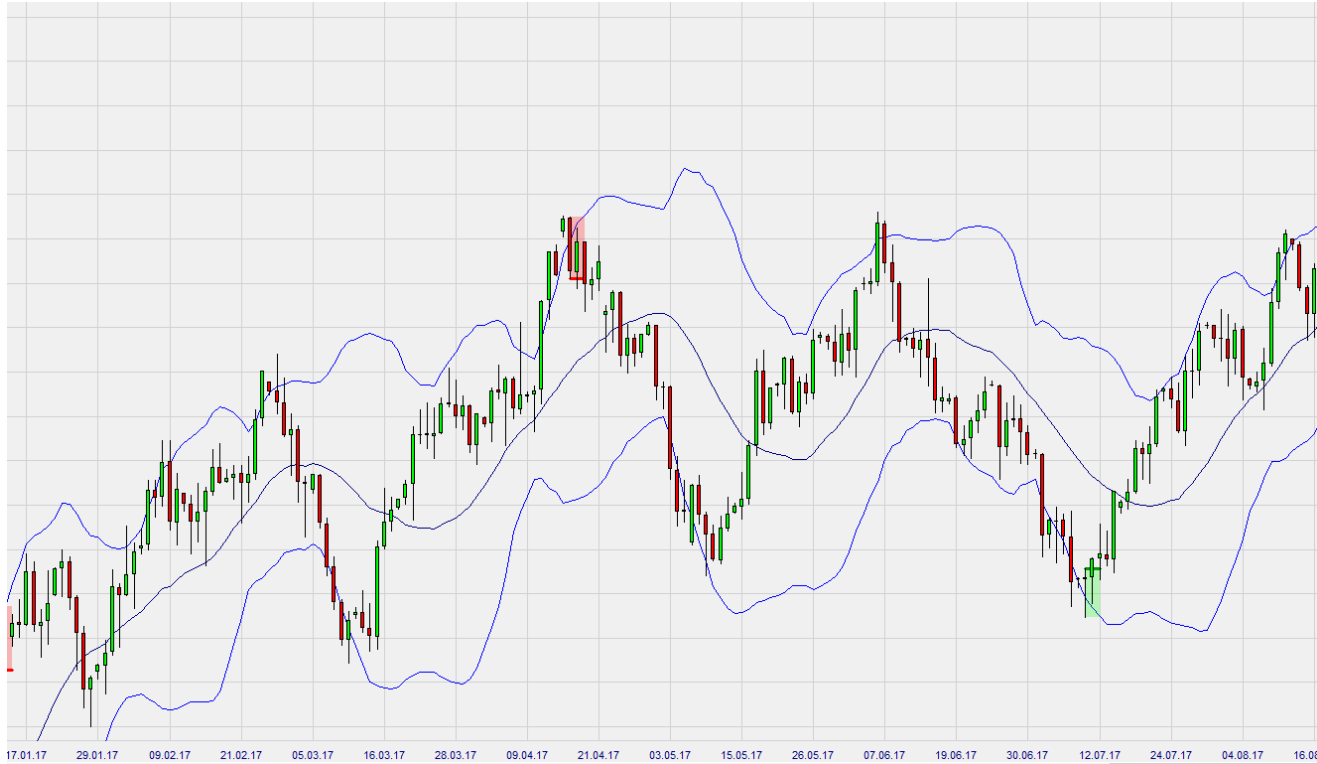
# DIE EXPANDER-STRATEGIE

---



- » Voraussetzung für einen Short-Trade:
  - › Der Markt befindet sich in einem Aufwärtstrend
  - › Ein neues Hoch wird außerhalb des Bandes markiert
  
- » Signal, Stop-Loss und Trading-Ziel
  - › Der Kurs fällt vom Hoch ab und bildet einen Shooting-Star, Evening-Star oder Dark-Cloud-Cover aus
  - › Einstieg per Stop-Sell unter dem Tief der Signalgebenden Kerze(nformation)
  - › Der Stop-Loss wird oberhalb des letzten Hochs gelegt
  - › Ziel ist 1. das mittlere Bollinger-Band
  - › Ziel ist 2. das gegenüberliegende Bollinger-Band

# DIE EXPANDER-STRATEGIE

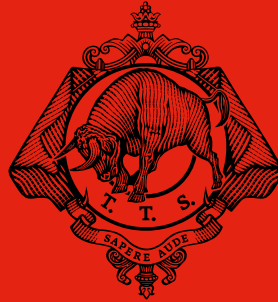


*Gold Mini, CFD, Tageschart-Darstellung, Quelle: NanoTrader*

# DIE EXPANDER-STRATEGIE



*Gold Mini, CFD, Tageschart-Darstellung, Quelle: NanoTrader*



# KAPITEL NO. 5

## FAZIT

— Get ready for the bull. —

# FAZIT



- » Bollinger-Bänder bieten zunächst eine gute visuelle Unterstützung, um potentielle Wendepunkte und Ausbrüche zu identifizieren
- » Neben den Einstiegssignalen, die gerade in Kombination mit Candlesticks generiert werden können, bieten Bollinger-Bänder auch gute Punkte zur Zielbestimmung
- » Die vorgestellte Expander-Strategie bietet Tradern ein exzellentes Chance-Risiko-Verhältnis und nimmt einen großen Teil einer Bewegung im Markt mit
- » Die Expander-Strategie lässt sich im Trade-Management individuell variieren, so dass sie nach den eigenen Vorstellungen angepasst werden kann



# FAZIT



- » Da sich die Expander-Strategie insbesondere als Countertrend-Strategie einsetzen lässt, ist ein striktes Risiko-Management erforderlich!
- » In starken Trends ist der Einsatz als Countertrend-Strategie nicht ratsam, da die Gewinnmöglichkeiten limitiert sind
- » Besser ist es, auf einen tiefen Pullback an das gegenüberliegende Bollinger-Band zu warten, um von dort einen trendfolgenden Einstieg zu finden
- » Dementsprechend ist es wichtig, die Signale der Expander-Strategie immer im Gesamtkontext zu beurteilen und entsprechend zu entscheiden



# KAPITEL NO. 6

## DIE EXPANDER STRATEGIE IM NANOTRADER

— Get ready for the bull. —

# DIE EXPANDER STRATEGIE IM NANOTRADER

---



- » Eine der größten Herausforderungen im Trading besteht darin, potentielle Trading-Gelegenheiten zu identifizieren
- » Das gilt sowohl für intraday-Händler, die über den Tag entsprechende Signale in mehreren Märkten abwarten müssen, als auch für Trader, die eine längere Haltedauer anstreben
- » Die Expander-Strategie eignet sich in besonderem Maße dazu, konkrete Signale automatisch darstellen zu lassen
- » Die Expander-Strategie ist deshalb für den NanoTrader bei WH Selfinvest im Store erhältlich

# **DIE EXPANDER STRATEGIE IM NANOTRADER**

---



- » Die Expander Strategie kann auch als Screener für die mitgelieferten Standardwerte, aber auch für eigene Listen angewendet werden
- » So lassen sich die Märkte nach den individuellen Management-Kriterien innerhalb einer vorgegebenen Strategie nach geeigneten Setups durchsuchen
- » Dabei hat der Trader immer noch das diskretionäre Element auf seiner Seite und kann durch die Kombination mit Unterstützungen und Widerständen die Qualität der Treffer weiter verbessern
- » Auch der Einstieg in einen bestehenden Trend durch den Handel aus der Korrektur heraus lässt sich hiermit erreichen

# DIE EXPANDER STRATEGIE IM NANOTRADER

---



- » Bei der Umsetzung des Expander Strategie können im NanoTrader individuelle Konfigurationen vorgenommen werden:
  - › Mehrere Gewinnziele: Mittleres und/ oder gegenüberliegendes Bollinger Band für Countertrendtrades oder Trendfolge/ -umkehr
  - › Variabel einstellbares CRV zum gewählten Zielbereich als Signalfilter
  - › Individuelles Stop-Management einstellbar
  - › Individuelles Ziel-Management einstellbar
  - › Auswahlmöglichkeit, ob auch Signale komplett außerhalb der Bollinger-Bänder angezeigt werden sollen
  - › Als Screener nutzbar
  
- » TTS Expander-Trader: Geschlossene Facebook-Gruppe für Nutzer und Interessenten

# DIE EXPANDER STRATEGIE IM NANOTRADER



Indikatoren	
Trading	76, 24, 40, 60
Meta Sentimentor	1, 1
Expander - Express	20, 20, 10, 2, ...
span	20
StD_factor	20
Span_Stp	10
Delta_Ticks_Stp	2
DefineTarget	BB_outer_line
Delta_Ticks_TGT	0
MinCRV	1.3
Pattern_duration	3
Signal_InsideBa...	No
Highlight	No
MessageBox	No
PlaySound	No
SendEmail	No



Germany 30, CFD, Tageschart-Darstellung, Quelle: NanoTrader


 **Trading**

Depot	5682253
Order Volumen	20
Automatischer Handel	TradeGuard + AutoOrder
Gewinnziel Ordertyp	Limit
StopLoss Ordertyp	Stop

 **Brackets**

Periods_High_Low_Stop - Express	
<input type="checkbox"/> Bollinger_Target_Mid - Express	-15, 10
Delta_Ticks_TGT	-15
Volume Ratio	10
<input type="checkbox"/> Bollinger_Target_Out - Express	-15, 10
Delta_Ticks_TGT	-15
Volume Ratio	10
Einheit für Brackets etc.	Ticks
ATR Spanne	20
Mehrere Gewinnziele	Ja
Mehrere Stops	Nein
Information	
Tastenkombination	

 **Taktik-Schaltflächen**
 **Indikatoren**

<input type="checkbox"/> Bollinger_Expander - Express	20, 20, 5, 20, BB_outer_line, 1.5, Yes, Y...
Span_Bollinger	20
StD_Factor	20
Span_Stop	5
Delta_Ticks_Stop	20
Define_Target	BB_outer_line
Minimum_CRV	1.5
Signal_Inside_Band	Yes
MessageBox	Yes
PlaySound	No
SendEmail	No



Screeener

Name	Bewertung	+/-	Letztes Signal	Letztes Signal
Altice NV CFD	21.96%	1/0	16.04. 23:59	Kauf schließen (Gewinnziel 8.13)
Koninklijke Philips Electronics CFD	12.40%	2/0	26.07. 23:59	Kauf schließen (Gewinnziel 37.8492)
Carrefour CFD	12.16%	1/0	27.07. 23:59	Kauf schließen (Gewinnziel 14.5423)
BNP Paribas CFD	7.93%	2/1	27.07. 23:59	Kauf schließen (Gewinnziel 54.458)
Commerzbank CFD	7.20%	1/0	24.07. 23:59	Kauf schließen (Gewinnziel 8.7166)
Legrand SA CFD	5.26%	2/0	16.07. 23:59	Kauf schließen (Gewinnziel 63.9986)
NN Group NV CFD	4.63%	1/0	17.07. 23:59	Kauf schließen (Gewinnziel 36.4648)
ABN Amro Group NV CFD	4.12%	1/1	31.05. 23:59	Kauf schließen (Stop 22.5398 (Periods_High_Low_Stop - Express))
Heineken CFD	3.51%	1/0	13.06. 23:59	Kauf schließen (Gewinnziel 88.230)
ING Groep CFD	3.22%	1/1	31.05. 23:59	Kauf schließen (Stop 12.4558 (Periods_High_Low_Stop - Express))
Deutsche Telekom CFD	3.16%	1/0	05.04. 23:59	Kauf schließen (Gewinnziel 13.4108)
BASF SE CFD	3.09%	1/0	18.07. 23:59	Kauf schließen (Gewinnziel 84.295)
Credit Suisse (CHF) CFD	3.03%	1/0	19.07. 23:59	Kauf schließen (Gewinnziel 15.321)
TechnipFMC PLC CFD	2.50%	1/1	25.07. 23:59	Kauf schließen (Stop 29.78 (Periods_High_Low_Stop - Express))
Danone CFD	2.44%	1/1	06.07. 23:59	Kauf schließen (Gewinnziel 66.004)
Credit Agricole CFD	2.26%	1/0	24.07. 23:59	Kauf schließen (Gewinnziel 11.6164)
Orange S.A. CFD	2.23%	1/1	02.07. 23:59	Kauf schließen (Stop 14.1498 (Periods_High_Low_Stop - Express))
SIKA CFD	1.53%	1/0	18.04. 23:59	Kauf schließen (Gewinnziel 7533.2)
Bouygues CFD	1.45%	1/0	20.07. 23:59	Kauf (Gewinnziel 38.4336; Stop 36.0798 (Periods_High_Low_Stop - Express))
Gemalto CFD	0.38%	1/0	22.05. 23:59	Kauf schließen (Gewinnziel 49.99)
Beiersdorf CFD	0.00%	0/0	keins	

AEGON CFD	0.00%	0/0	keins	
Unibail Rodamco CFD	-0.08%	0/1	30.05. 23:59	Kauf (Gewinnziel 198.408; Stop 185.198 (Periods_High_Low_Stop - Express))
Deutsche Boerse CFD	-0.49%	0/1	02.08. 00:00	Kauf schließen (Stop 112.298 (Periods_High_Low_Stop - Express))
Akzo Noble CFD	-0.56%	1/1	28.06. 23:59	Kauf schließen (Stop 73.098 (Periods_High_Low_Stop - Express))
Societe Generale CFD	-0.58%	0/1	20.07. 23:59	Kauf schließen (Stop 35.7498 (Periods_High_Low_Stop - Express))
Total SA ADR CFD	-0.80%	0/1	24.05. 23:59	Kauf schließen (Stop 60.94 (Periods_High_Low_Stop - Express))
Sanofi SA CFD	-1.18%	0/1	08.05. 23:59	Kauf schließen (Stop 38.68 (Periods_High_Low_Stop - Express))
Aalberts Industries NV CFD	-1.24%	0/1	02.08. 00:00	Kauf schließen (Stop 38.3498 (Periods_High_Low_Stop - Express))
Unilever NV (EUR) CFD	-1.29%	0/1	14.06. 23:59	Kauf schließen (Stop 46.7398 (Periods_High_Low_Stop - Express))
Bayer CFD	-1.33%	0/1	11.06. 23:59	Kauf schließen (Stop 97.018 (Periods_High_Low_Stop - Express))
Randstad Holding CFD	-1.39%	1/2	24.07. 23:59	Kauf schließen (Gewinnziel 51.985)
Kononklijke Vopak NV CFD	-1.44%	0/1	18.06. 23:59	Kauf schließen (Stop 40.98 (Periods_High_Low_Stop - Express))
Novartis AG CFD	-1.48%	0/1	28.06. 23:59	Kauf schließen (Stop 71.858 (Periods_High_Low_Stop - Express))
Lufthansa AG CFD	-1.50%	0/1	25.06. 23:59	Kauf schließen (Stop 22.3798 (Periods_High_Low_Stop - Express))
ThyssenKrupp AG CFD	-1.79%	0/1	04.04. 23:59	Kauf schließen (Stop 20.9098 (Periods_High_Low_Stop - Express))
Pernod Ricard CFD	-1.88%	0/1	27.06. 23:59	Kauf schließen (Stop 138.598 (Periods_High_Low_Stop - Express))
Schneider Electric SA CFD	-2.06%	0/1	28.06. 23:59	Kauf schließen (Stop 69.598 (Periods_High_Low_Stop - Express))
Richemont CFD	-2.46%	0/1	28.06. 23:59	Kauf schließen (Stop 82.658 (Periods_High_Low_Stop - Express))
Nokia CFD	-2.49%	0/1	30.07. 23:59	Kauf (Gewinnziel 5.2513; Stop 4.5798 (Periods_High_Low_Stop - Express))
Daimler AG CFD	-2.57%	0/2	25.06. 23:59	Kauf schließen (Stop 56.918 (Periods_High_Low_Stop - Express))
Royal KPN CFD	-2.78%	0/1	25.05. 23:59	Kauf schließen (Stop 2.3528 (Periods_High_Low_Stop - Express))
CAP Gemini CFD	-2.84%	0/2	01.08. 23:59	Kauf schließen (Stop 107.848 (Periods_High_Low_Stop - Express))
Swatch Group AG CFD	-3.38%	1/2	05.07. 23:59	Kauf schließen (Stop 450.98 (Periods_High_Low_Stop - Express))
Atos SE CFD	-3.48%	0/1	31.07. 23:59	Kauf schließen (Stop 111.48 (Periods_High_Low_Stop - Express))
BMW CFD	-3.53%	0/2	28.06. 23:59	Kauf schließen (Stop 77.05 (Periods_High_Low_Stop - Express))
UBS Group AG (CHF) CFD	-3.79%	0/2	24.05. 23:59	Kauf schließen (Stop 15.898 (Periods_High_Low_Stop - Express))
Publicis Groupe CFD	-3.87%	0/1	06.06. 23:59	Kauf schließen (Stop 58.578 (Periods_High_Low_Stop - Express))
ABB Ltd (CHF) CFD	-3.93%	0/2	06.07. 23:59	Kauf schließen (Stop 21.058 (Periods_High_Low_Stop - Express))
Solvay CFD	-4.38%	0/3	02.07. 23:59	Kauf schließen (Stop 106.498 (Periods_High_Low_Stop - Express))
Galapagos NV (NLD) CFD	-10.78%	0/1	29.06. 23:59	Kauf schließen (Stop 81.14 (Periods_High_Low_Stop - Express))

Screeener Editor

Name:

Vom Screener zu bearbeitende Wertpapiere

Wertpapier Name	Symbol	Datenquelle	Ort
Aalberts Industrie...	401038665	CFD-Forex	CFD-Forex
ABB Ltd (CHF) C	148422	CFD-Forex	CFD-Forex
ABN Amro Group...	401176479	CFD-Forex	CFD-Forex
Accor CFD	99621	CFD-Forex	CFD-Forex
Adecco CFD	400159088	CFD-Forex	CFD-Forex
Adidas AG CFD	99594	CFD-Forex	CFD-Forex
AEGON CFD	99671	CFD-Forex	CFD-Forex
AHOLD CFD	99672	CFD-Forex	CFD-Forex
Air Liquide CFD	99622	CFD-Forex	CFD-Forex
Airbus Group SE	400159080	CFD-Forex	CFD-Forex
Akzo Noble CFD	133164	CFD-Forex	CFD-Forex
Allianz SE CFD	99596	CFD-Forex	CFD-Forex

Wertpapiere. 110

Screeener Beendigung

max.Runden pro WP:   Ungefähre Beendigungszeitpunkt  
 max. Zeit pro WP:

Analyse Angaben

Initial-Analyse:

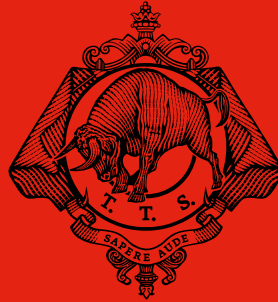
Analyse-Kennung:

Der Screener lädt die Studie mit der angegebenen Kennung. Sollte diese für ein Instrument nicht existieren, wird die angegebene Initial-Analyse verwendet.

Aktualisiere vorhandene Analysen mit Initial-Analyse

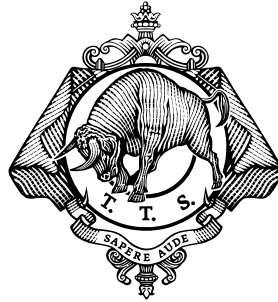
Spaltenlayout in Ergebnis-Tabelle:

MetaSentimentoren zur Weiterverarbeitung exportieren



**»GET READY FOR THE BULL —  
UND TRETEN SIE IHM ALS PROFI GEGENÜBER!«**

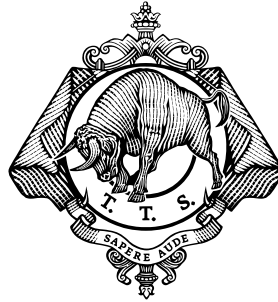
— Get ready for the bull. —



Die in dieser Präsentation erarbeiteten Gedanken und Vorschläge sind geistiges Eigentum der ›Torero Traders School‹ und unterliegen den geltenden Urhebergesetzen.

Die ganze oder teilweise Vervielfältigung, sowie jede Weitergabe an Dritte ist nicht gestattet.

© 2018



## **TORERO TRADERS SCHOOL**

Neuer Wall 50 · 20354 Hamburg · Germany  
T +49.40.38 64 76 70 · F +49.40.20 91 02 95  
[get-ready@torero-traders-school.com](mailto:get-ready@torero-traders-school.com)  
[www.torero-traders-school.com](http://www.torero-traders-school.com)