



# Technische Marktanalyse

## DAX – update

### DAX – mit Kraft in neue Höhen

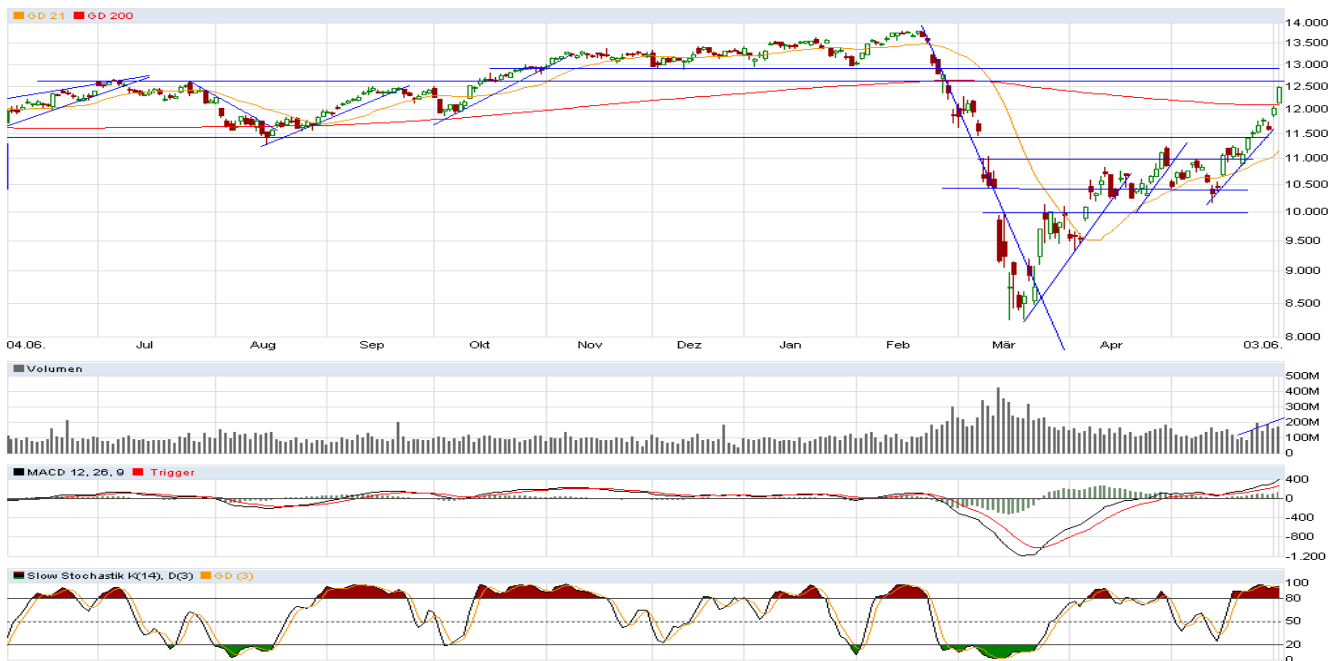
Die Energie beim Abwärtstrend im März kommt allmählich auch bei der aktuellen Aufwärtsdynamik zum Tragen. Auch wenn die Umsätze noch nicht so hoch sind, wie in der Crash-Phase, ziehen diese langsam wieder an. Gestern konnte der deutsche Leitindex dynamisch zulegen und ließ keinen Zweifel daran, dass sich die Stimmung zunehmend aufhellt. Auch der Stochastik-Indikator hat nach kurzen Anzeichen, es könnte ein Verkaufssignal bevorstehen, wieder nach oben gedreht. Seit Mitte Mai hat sich nun ein Aufwärtstrend etabliert, der kaum eine Korrektur gesehen hat. Im Bereich zwischen rund 12.500 und 13.000 Punkten befindet sich der nächst Widerstand. Dieser stellte vor dem Crash eine wichtige Unterstützungszone dar. Es wäre überraschend, wenn der DAX diese Zone ohne Korrekturbewegung überwinden würde. Gleichwohl ist ein Test der Widerstandszone in den kommenden Tagen zu erwarten. Anschließend sollte es zu einer Beruhigung und einer etwas leichteren Tendenz kommen.



**Anlagestrategie**

Christoph Geyer,  
CFTe

**DAX PERFORMANCE INDEX** 12.487,36 +3,88% Hoch: 12.507,41 Eröffnung: 12.147,12  
846900 / DE0008469008 / Xetra 03.06.2020 17:45:00 +466,08 Tief: 12.133,70 Schluss: 12.021,28



© 1996-2020 FactSet Digital Solutions GmbH, all rights reserved. Implemented and powered by FactSet Digital Solutions GmbH.

Bitte beachten Sie die wichtigen Hinweise am Ende des Dokuments.

Quelle: FactSet Digital Solutions GmbH

## Impressum

Herausgeber:

Commerzbank Aktiengesellschaft, Kaiserplatz, 60261 Frankfurt am Main.

Diese Ausarbeitung oder Teile von ihr dürfen ohne Erlaubnis der

Commerzbank weder reproduziert, noch weitergegeben werden, ©2020.

Verantwortlich: Chris-Oliver Schickentanz, CEFA

Autor: Christoph Geyer, CFTE

---

## Wichtige Hinweise

Detailinformationen zu den Chancen und Risiken der genannten Produkte hält Ihr Berater für Sie bereit.

### **Kein Angebot; keine Beratung**

Diese Information dient ausschließlich Informationszwecken und stellt weder eine individuelle Anlageempfehlung noch ein Angebot zum Kauf oder Verkauf von Wertpapieren oder sonstigen Finanzinstrumenten dar. Diese Ausarbeitung allein ersetzt nicht eine individuelle anleger- und anlegerechte Beratung.

### **Darstellung von Wertentwicklungen**

Angaben zur bisherigen Wertentwicklung erlauben keine verlässliche Prognose für die Zukunft. Die Wertentwicklung kann durch Währungsschwankungen beeinflusst werden, wenn die Basiswährung des Wertpapiers/ Index von EURO abweicht.